



MONITORES:

SIDEFILLS: 2 MEYERSOUND UPA O SIMILAR

ESCUCHAS INALÁMBRICAS: 6 SISTEMAS "IN-EARS" SENNHEISER EW-300

OTROS ESCENARIO:

Telas negras para cubrir todos los elementos escénicos

CANAL	INSTRUMENTO	MICRO	OTROS
1	CAJÓN	E901/BETA 91	
2	CONGA LOW	Beta 98/SM57	
3	CONGA HI	Beta 98/SM57	
4	BONGOS	Sm 57	Pie largo
5	PAILA L	Sm 57	Pie largo
6	PAILA R	Sm 57	Pie largo
7	CENCERRO PIE	Sm57	Pie corto
8	GÜIRO	C 451	Pie corto
9	OH	C451	Pie largo
10	CONTRABAJO	DI	
11	CELLO	DPA 4099C	
12	GUITARRA	Inal.propio	
13	REQUINTO	Inal.propio	
14	VOZ OSCAR (L)	Sm 58	Pie largo
15	VOZ MANOLO (C)	Sm 58	Pie largo
16	VOZ RAÚL (R)	SM58	Pie largo
17	SEQ1	XLR	
18	SEQ2	XLR	
19	SEQ3	XLR	
20	SEQ4	XLR	
21	Trompeta	SM58	Pie corto
22	Ukelele	Duplicado CH13	

Envíos auxiliares 1,2,3,4,5 7 y 8: In Ear mono

Envío auxiliar nº 6:

2 Side fills laterales 18+15+motor, a 5-6m. del centro escenario y a la altura de los cantantes (auditorios aire libre).

O bien:

2 Side fills laterales (15"+motor) sobre trípodes (teatros)

SILUJ S.L. Polígono Industrial de Trobajo del Camino S/N 24010 León
Tfno 987 261 335 Fax 987 263 860

E-mail: rent@siluj.com web: www.siluj.com



REQUERIMIENTOS TÉCNICOS DE ILUMINACION PARA PABELLONES Y EXTERIORES 2016

ESCENARIO:

El escenario ha de tener una superficie mínima de 14 metros de boca x 10 metros de fondo más alas de sonido de 4x4, rampa de acceso para el material y dos escaleras peatonales en los laterales en la parte trasera para acceso del artista
El escenario dispondrá de vallado en todo su perímetro y dispondrá de vallas anti avalanchas en la parte frontal, colocadas a 2m de distancia del escenario.

La instalación eléctrica estará recién revisada y en perfectas condiciones y a no más de 3m de la parte trasera y situado a la derecha.
El escenario estará conectado a una toma de tierra, y la corriente que alimenta al equipo de sonido estará separada de la que alimenta al equipo de luces.

El escenario estará totalmente nivelado, estable, limpio y sin fisuras o partes en mal estado.

El escenario estará vestido con una tela negra mate en todo su perímetro.

Con el fin de garantizar la seguridad e integridad del artista y de los músicos, los límites de desnivel serán marcados con cinta adhesiva fluorescente de forma continua en toda su longitud. Esto incluye el límite delantero del escenario y los límites de las escaleras y rampas de acceso y convenientemente iluminados

ESCENICA:

Cámara negra completa compuesta de telón negro de fondo de dos hojas 5 juegos de pata 5 bambalinas.
Telón de boca.

ILUMINACION:

ESTRUCTURA

Estructura cuadrada de 12mts de boca por 9 m de fondo (medidas interiores), con dos pasos intermedios situados a 3 y 6 m respectivamente de la boca soportada con 4 patas de 8 m de altura (medida interior)

CAMARA NEGRA

Compuesta de 1 telón de fondo negro 3 juegos de patas negras mínimo 2,5 m ancho y 4 bambalinas de 1mts de ancho.



MATERIAL ILUMINACION

Mesa iluminación Jands Vista T2 ó L5

Dimmer de regulación para todos los focos

8 Foco recorte 2 kw 15°/30°

12 Foco recorte ETC ZOOM 25°/50°

40 Foco PC ADB 1 Kw

6 Foco PAR 64 N°5

4 Foco cuarzo 1Kw

2 Cegadora 8 lámparas

4 Cegadora 4 lamparas

4 Tripode para cegadora 4 lamparas

7 Cabeza móvil Triton-Blue 15R BEAM PRO

8 Cabeza móvil Triton-Blue WALLY 3715 ZOOM

3 Maquina humo niebla Tour Hazer Smoke Factory

1 Set de filtros según plano adjunto (MAGENTA 126, AZUL 79, AMBAR 147)

Nota: Todos los focos han de estar en perfecto estado, limpios, completos de garra, cable de seguridad y porta filtros

MISCELANEA:

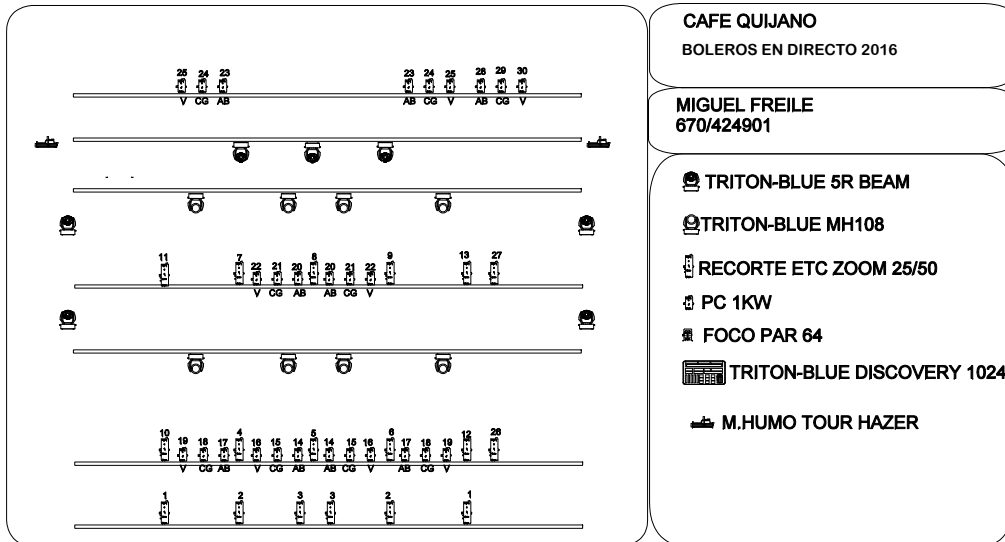
1 Sistema de intercom entre control de P.A., control de iluminación y los dos laterales del escenario

1 Set de telas para tapar elementos escénicos como tarimas, Flightcases, etc.

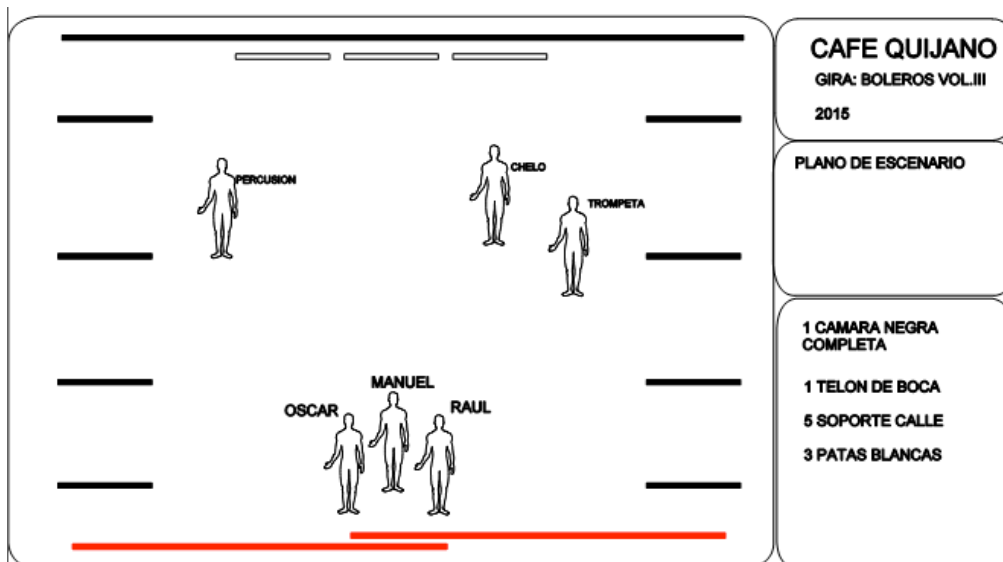
4 Sillas negras sin reposabrazos

2 Taburetes altos negros

DISEÑO ILUMINACION:



DISEÑO ESCÉNICO:



Nota: Para cualquier modificación, cambio o aclaración rogamos pónganse en contacto con el técnico (MIGUEL: 670424901)

SILUJ S.L. Polígono Industrial de Trobajo del Camino S/N 24010 León
Tfno 987 261 335 Fax 987 263 860

E-mail: rent@siluj.com web: www.siluj.com



PERSONAL TECNICO NECESARIO SI EL EQUIPO ES EXTERNO AL DE GIRA:

El teatro o auditorio a de aportar el siguiente personal.

- 2 Técnico de sonido
- 2 Técnico de iluminación
- 2 Personas de apoyo a carga descarga y montaje

PERSONAL NECESARIO SI EL EQUIPO ES EL DE GIRA

- 12 PERSONAS CARGA Y DESCARGA
- 1 ELECTRICISTA

GENERADORES

- 1 GENERADOR 250 KWAS PARA ILUMINACION CON SU PICA DE TIERRA
- 1 GENERADOR 150 KWAS PARA SONIDO CON SU PICA DE TIERRA

MUY IMPORTANTE QUE SEAN GENERADORES INDEPENDIENTES CON SUS PICAS CADA UNO Y 2 PICAS PARA EL EQUIPO DE SONIDO

CATERING

Agua fría en abundancia para los técnicos durante el montaje y desmontaje
Catering para el artista según lista adjunta

MERCHANDISING

El promotor proporcionará un lugar para la venta de merchandising iluminado

SEGURIDAD

El promotor es el responsable de la seguridad del concierto, del artista y de sus pertenencias.

Es responsabilidad del promotor contratar y asumir todo tipo de responsabilidades y daños que puedan surgir debido a problemas de seguridad.

PRENSA

Se podrá autorizar la realización de fotografías durante el concierto y la realización de grabaciones en video con sonido ambiente sólo en las 3 primeras canciones, quedando excluido el derecho a la edición, comercialización y explotación de estas grabaciones fuera de la cobertura mediática normal del festival o concierto. Asimismo, no está permitida la grabación del sonido de línea y tampoco la presencia de reporteros en la parte interior del escenario ni en su límite frontal, como tampoco en el periodo destinado a pruebas del grupo.

Cualquier grabación fuera de estos parámetros necesitará una autorización por escrito del artista.

SILUJ S.L. Polígono Industrial de Trobajo del Camino S/N 24010 León
Tfno 987 261 335 Fax 987 263 860

E-mail: rent@siluj.com web: www.siluj.com